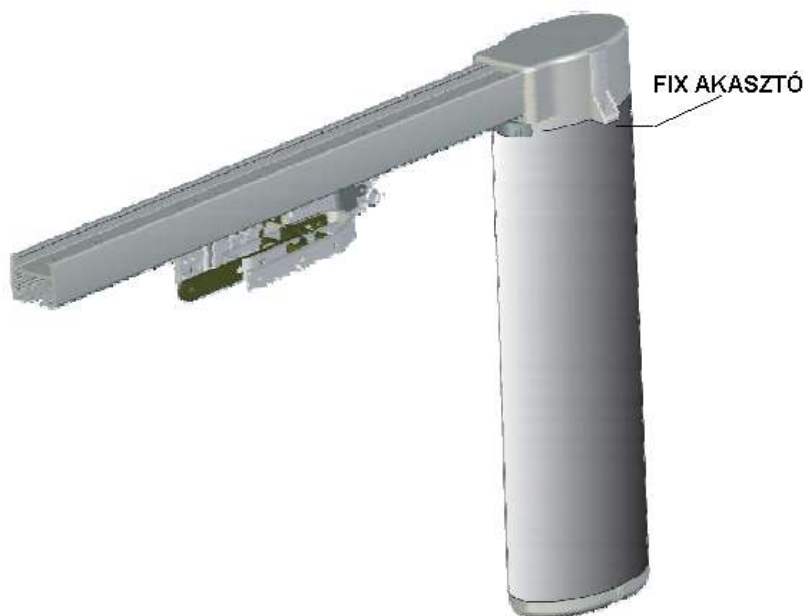


1. Klipsz vagy konzol felszerelése

Mennyezeti szerelés esetén rugós klipsz, oldalfali szerelés esetén konzol és rugós klipsz használatával. Ügyeljünk a fal anyagának megfelelő rögzítő elem kiválasztására. Álmennyezet esetén a rögzítési pontok számát növelni kell.

2. Fix akasztók felhelyezése

A fix akasztókat a karnis végére feltesszük. Egyoldalas karnisnál csak a motoroldalon, kétoldalas karnisnál mindkét oldalon 2-2 akasztó szükséges. Ez fogja a függönyszárnyakat rögzíteni.



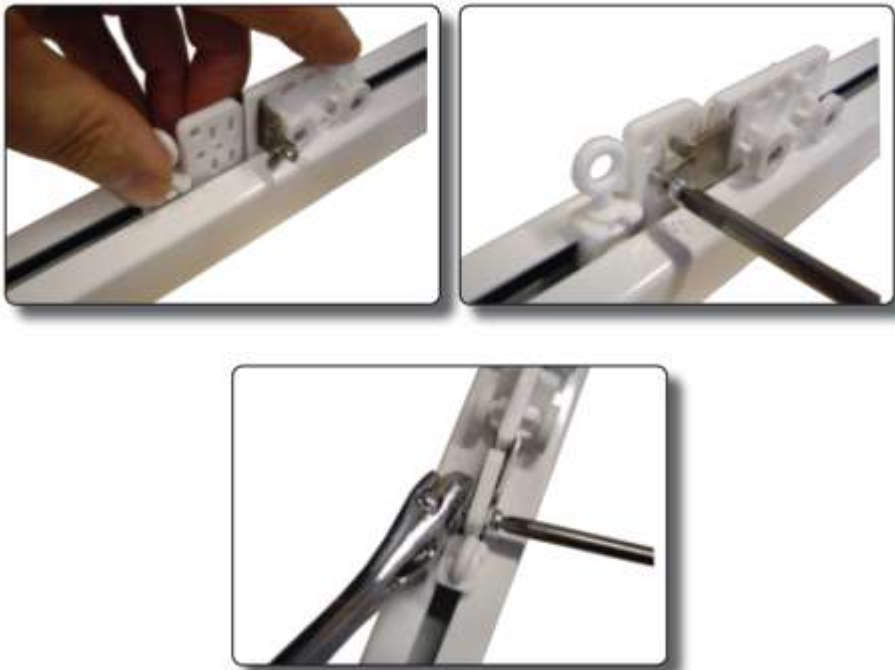
3. Motor helyének megváltoztatása

Ha a szereléskor derül ki, hogy a megrendeléshez képest a motor mégis a másik oldalon kerül bekötésre, az átlapoló kar átfordításával a karnis megfordítható.



4. Karnis összeillesztése

Nagyméretű karnisokat a könnyebb szállíthatóság érdekében a toldásnál „félbehajtvva” csomagolunk. A felszerelés előtt a toldóelemet a karnis tetejéhez, a vezérvagly két felét egymáshoz kell rögzíteni.



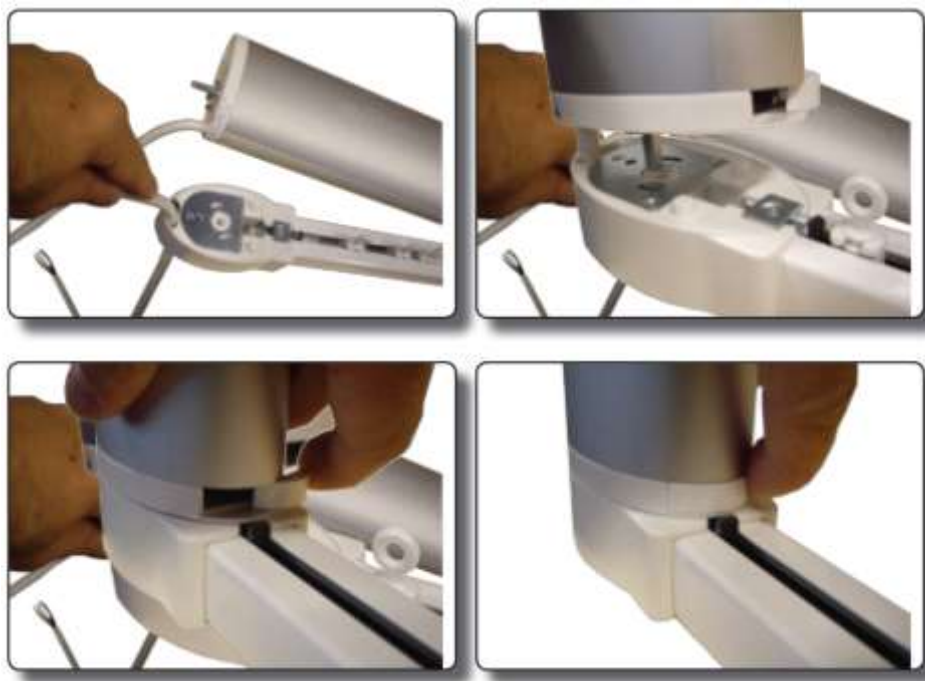
FIGYELEM! A TOLDÓELEM CSAVARJAIT CSAK KÉZZEL, ÉRINTŐRE SZABAD HÚZNI, MERT HA A PROFILT BENYOMJA, A KOCSIK AKADNI FOGNAK!

5. Karnis bepattintása

A rugós klipszbe a karnisprofil egyszerűen bepattintható.

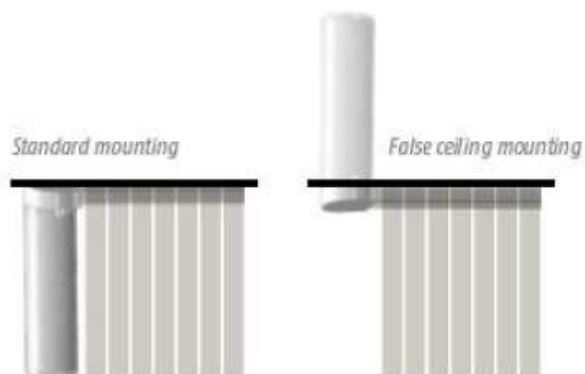
6. Motor felhelyezése

A vezeték a motor alján van. Amennyiben felül szeretnénk kivezetni, a kihúzható takarócsík alá tesszük, majd a takarócsíkot visszatoljuk. A vezetéket a karnisvégen lévő lyukon is át tudjuk vezetni a felső csatlakoztatáshoz.



A motoron lévő műanyag kallantyú elfordítása után a motort behelyezzük, majd a kallantyú visszafordításával rögzítjük.

A motor helyzete: állhat lefelé vagy felfelé, de mindig a karnisra merőleges állapotban kell lennie.



Felfelé álló motor esetén az igényt a megrendeléskor jelezni kell, mert a végzáró összeszerelését befolyásolja.

7. Motor bekötése

A termékismertetőben szereplő bekötési rajzok alapján.

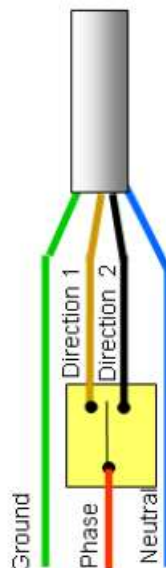
Rádiós karnis esetén a rádiós kártyát már a gyártás során a motorba helyezzük.



Amennyiben mégis vezetékes rendszert szeretnénk, ez eltávolítható.

FIGYELEM! RÁDIÓS VEZÉRLÉSŰ KARNISNÁL A KÉT IRÁNYT (FEKETEÉS BARNA) EGY KÖZÖS FÁZISRA KELL KÖTNI, KÜLÖNBEN A MOTOR TÖNKREMEGY!

AC switching



8. Távirányítók és kapcsolók beüzemelése

A vezérlések útmutatója szerint végezzük.

A Glidea karnis motorja nyomatékérzékelős, nem szükséges külön végállásokat programozni.

